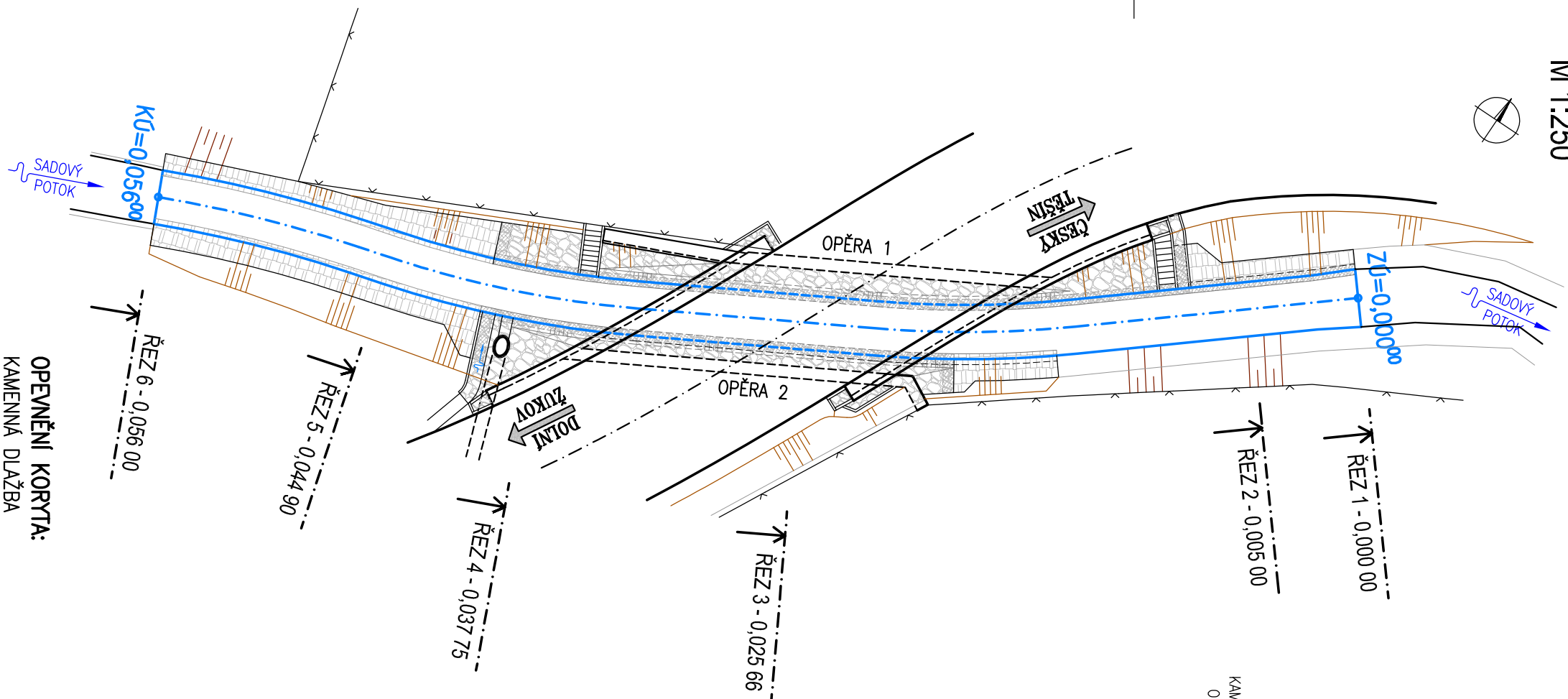


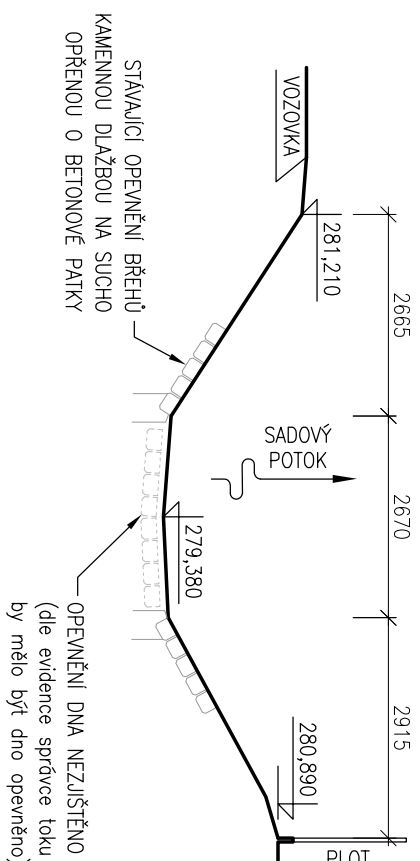
VZOROVÉ PŘÍČNÉ ŘEZY KORYTEM

PŮDORYS - SCHÉMA

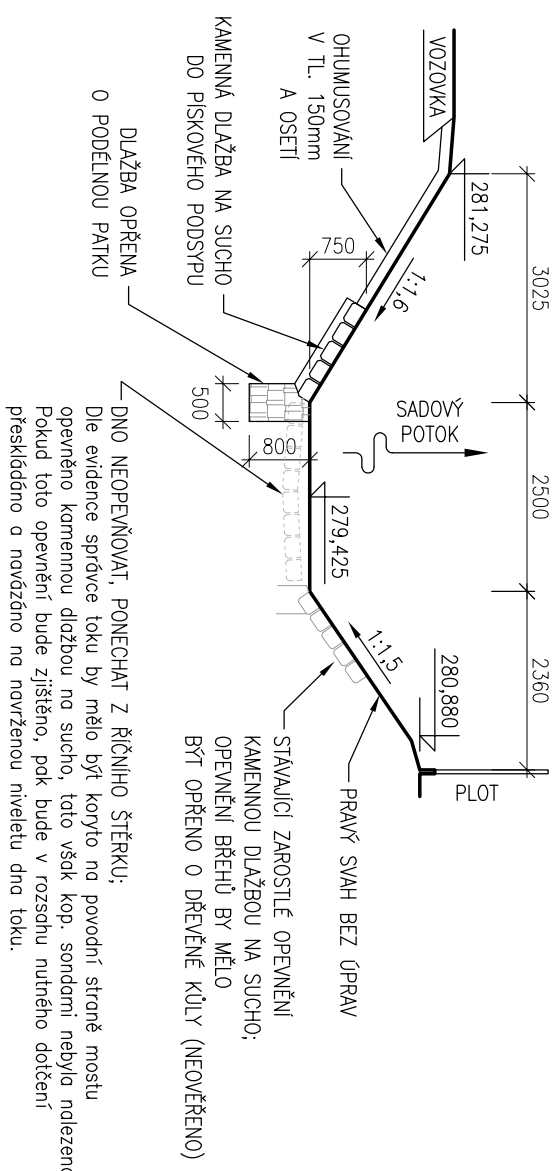
M 1:250



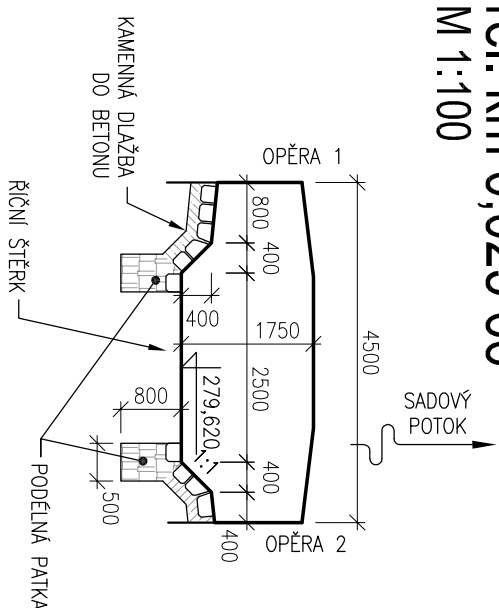
ŘEZ č.1 v ZÚ
rel. km 0,000 00
M 1:100



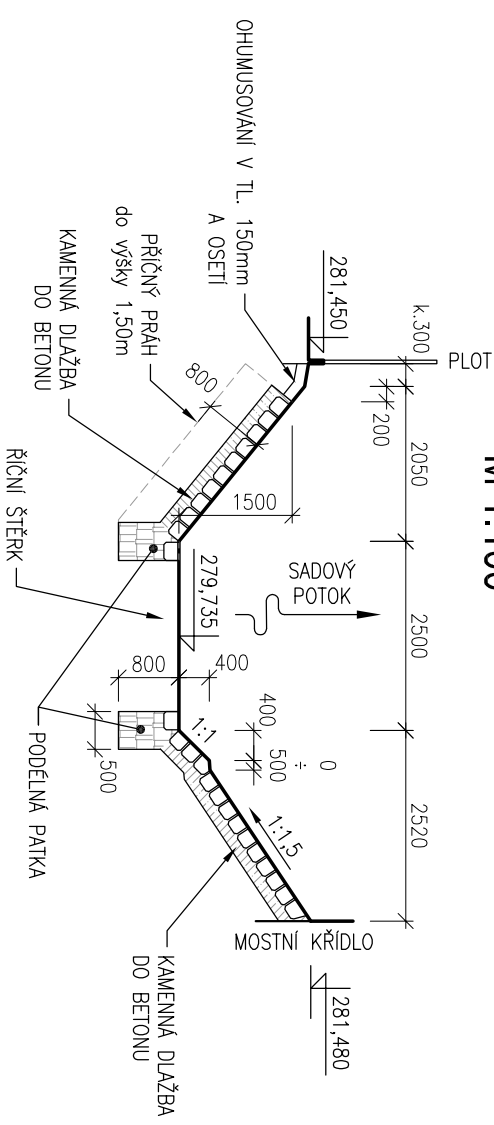
ŘEZ č.2
rel. km 0,005 00
M 1:100



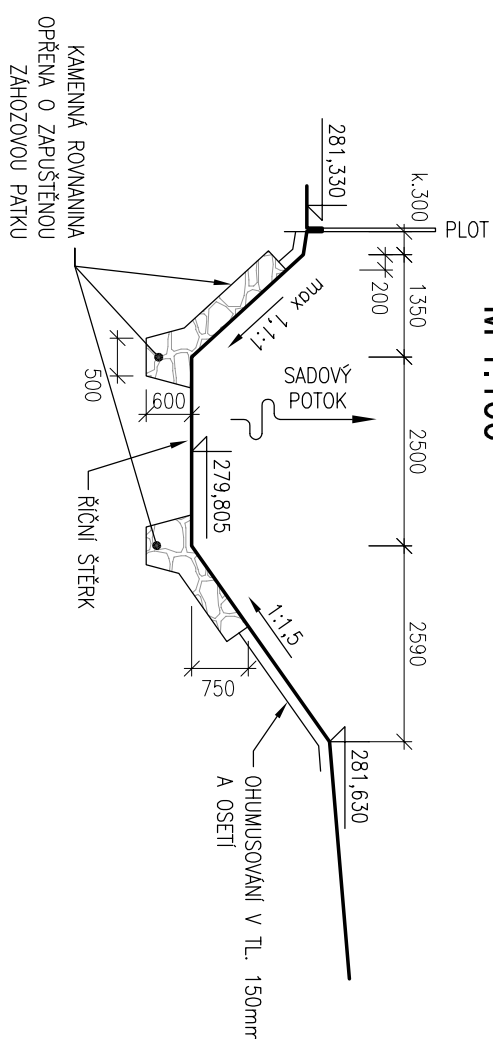
ŘEZ č.3 v mostním otvoru
rel. km 0,025 66
M 1:100



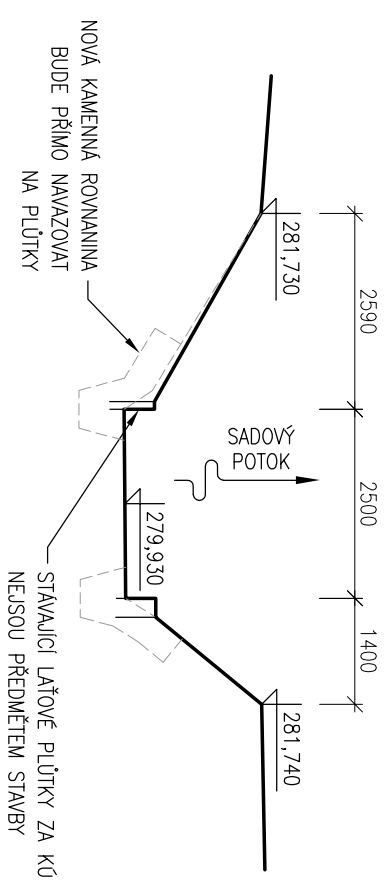
ŘEZ č.4
rel. km 0,037 75
M 1:100



ŘEZ č.5
rel. km 0,044 90
M 1:100



ŘEZ č.6 v KÚ
rel. km 0,056 00
M 1:100



OPEVNĚNÍ KORYTA:

KAMENNÁ DLAŽBA

- lomový kámen min. tl. 200mm do suché betonové směsi C20/25-XF3 tl. 150mm
- vyspárování tekutou cementovou maltou M25-XF3 (kolem křídel XF4)
- celková tl. dložíby 350mm

PODÉLNÉ PATKY, PŘÍČNÉ PRAHY

- rozměry min. hl. 0,8m, š. 0,5m
- provést jako kameňe, proříte betonem C20/25–XF3
- horní povrch ptek a pruh vyklínovat a vzhledově sjednotit s dlažbou – vyspárovat
- kámen o hmotnosti min. 50 kg

KAMENNÁ ROVNANINA

- rovnání provést s urovňnaným lícem, tl. cca 0,4m, hmotnost kamene min. 150 kg
- záhozová patka v patě břehu zapaščená do hl. min. 0,60m pode dno, hmotnost kamene min. 200 kg

KAMENNÁ DLAŽBA NA SUCHO

- kameny klášt do pískového lože tl. 100mm, s prosypáním spár hrubým pískem
- použit kámen ze stávající dílžby na sucho, případně doplnit kamenem stejného typu a rozměrů

OBECE

- veškerý použitý kámen bude s atestem lomového kamene pro vodní a ekologické stavby
- k zahájení prací v korytě bude přivázán zástupce správce toku, Povodí Odry, s.p.

Vedoucí projektant :		Projektant		Ing. Karel Pražák	
Ing. Pavel Kurečka		Kontroloval		Ing. Pavel Kurečka	
Objednatel: Město Český Těšín, nám. ČSA I/1, 737 01 Český Těšín					
Starba (místo) :					
MOST ul. POD ZVONEK, ev.č. 9b-M5					
Část / objekt :					
D.1.3.1 - Stavební část: SO 301 - Úprava koryta					
Název :					
Vzorové příčné řezy korytem					